

## Protokol o statistice provozu

- tento protokol je informativní

Místo: Vaše město, obec, ulice apod.

GPS pozice: 49°47'15.0"N 18°23'58.2"E

Termín: 8.4.2019 až 14.4.2019

Max. povolená rychlost: 50 km/h

Max. zobrazovaná rychlost na radaru: 0 km/h

### Zhotovitel:

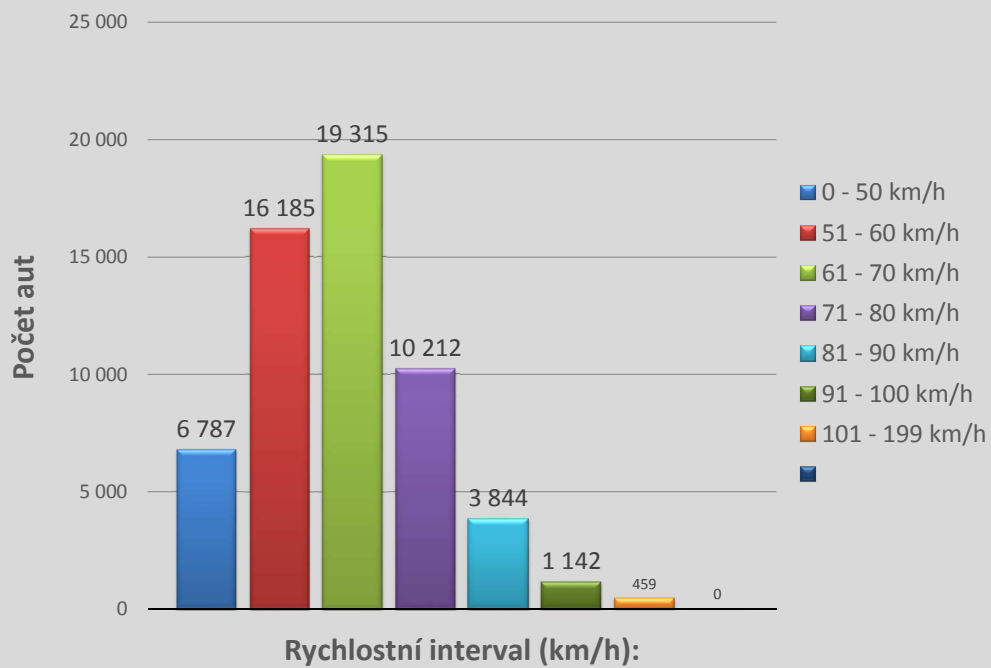
Ing. Robert FERFECKI  
Mládežnická 1562/7  
736 01 Havířov

### Kontakt:

[www.feza.cz](http://www.feza.cz)  
777 009 055

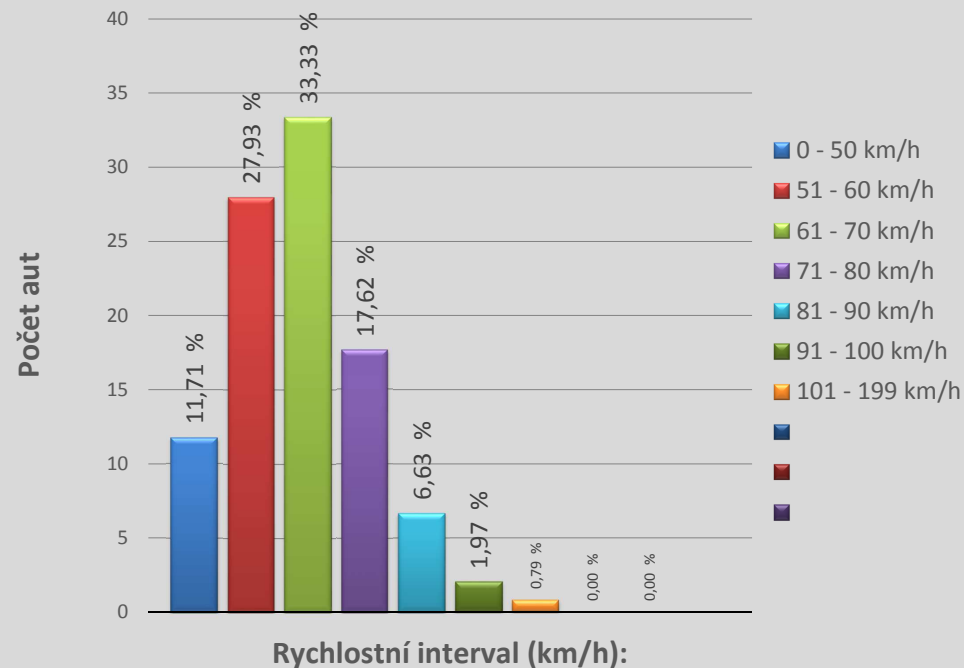
**Maximální povolená rychlost: 50 km/h**

Graf č.1.1



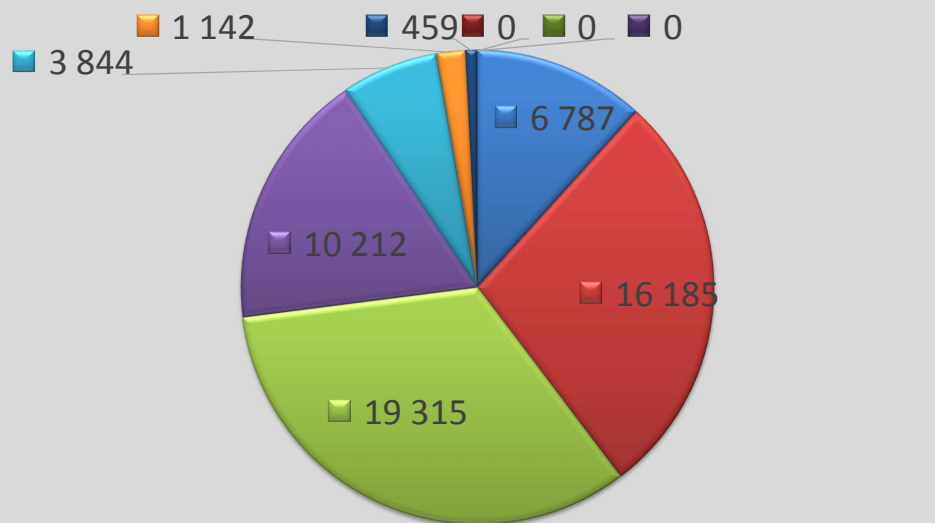
**Maximální povolená rychlost: 50 km/h**

Graf č.1.2



Maximální povolená rychlost: 50 km/h

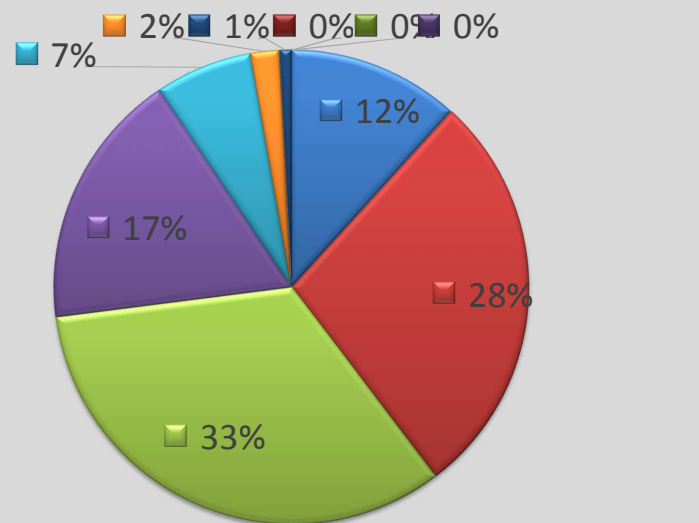
Graf č.2.1



0 - 50 km/h    51 - 60 km/h    61 - 70 km/h    71 - 80 km/h    81 - 90 km/h  
91 - 100 km/h    101 - 199 km/h    200+

Maximální povolená rychlost: 50 km/h

Graf č.2.2

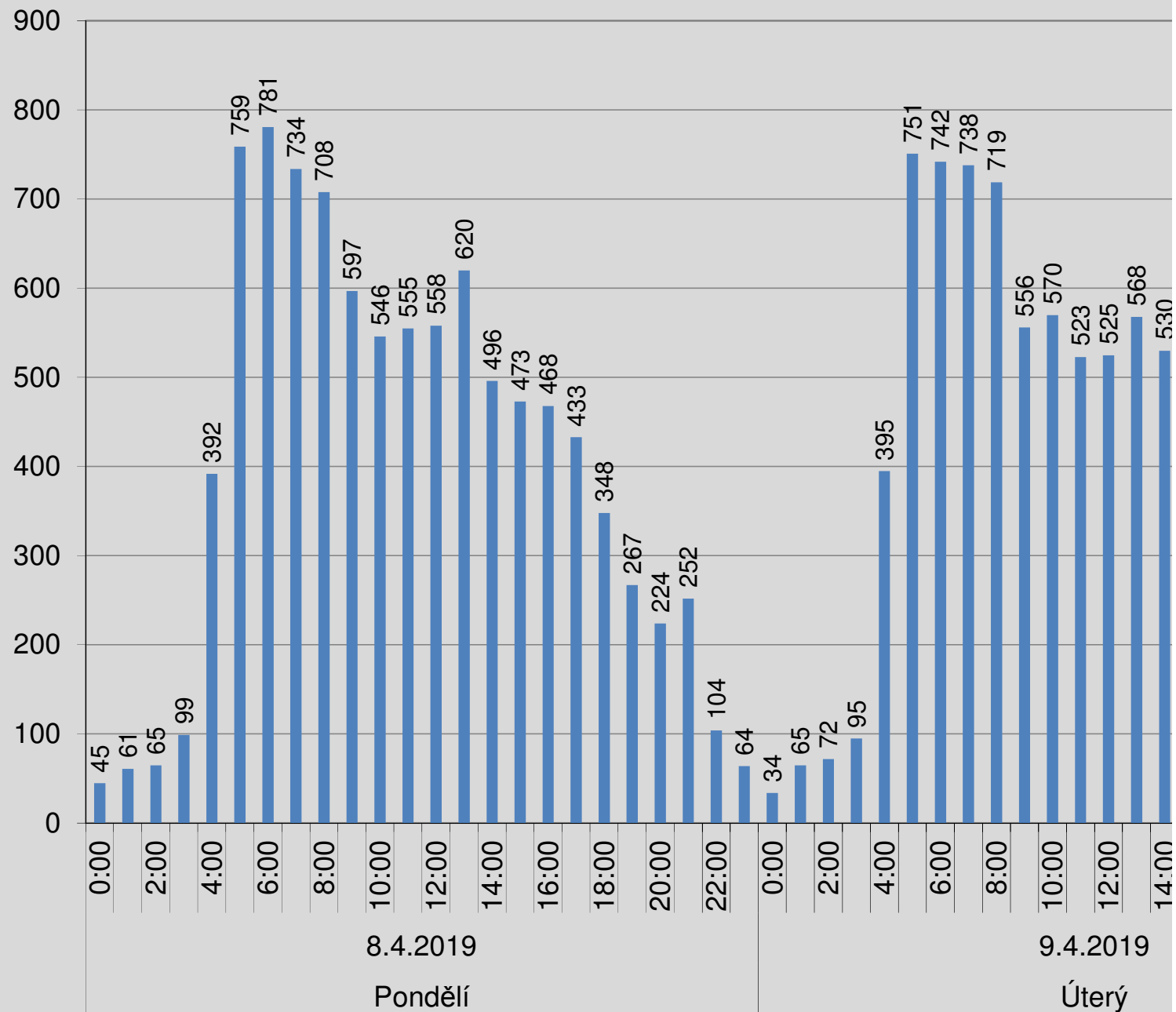


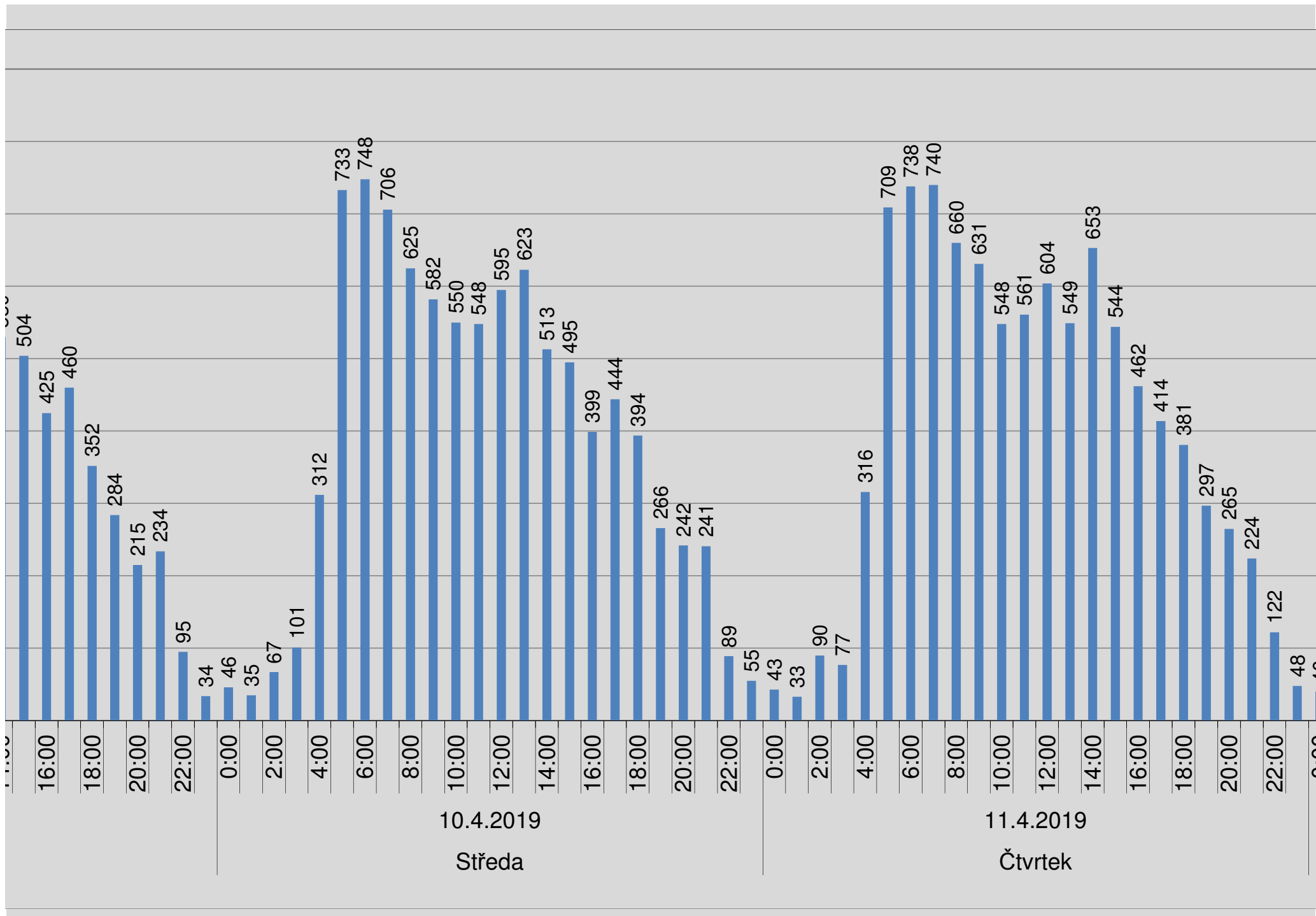
0 - 50 km/h    51 - 60 km/h    61 - 70 km/h    71 - 80 km/h  
81 - 90 km/h    91 - 100 km/h    101 - 199 km/h    200+

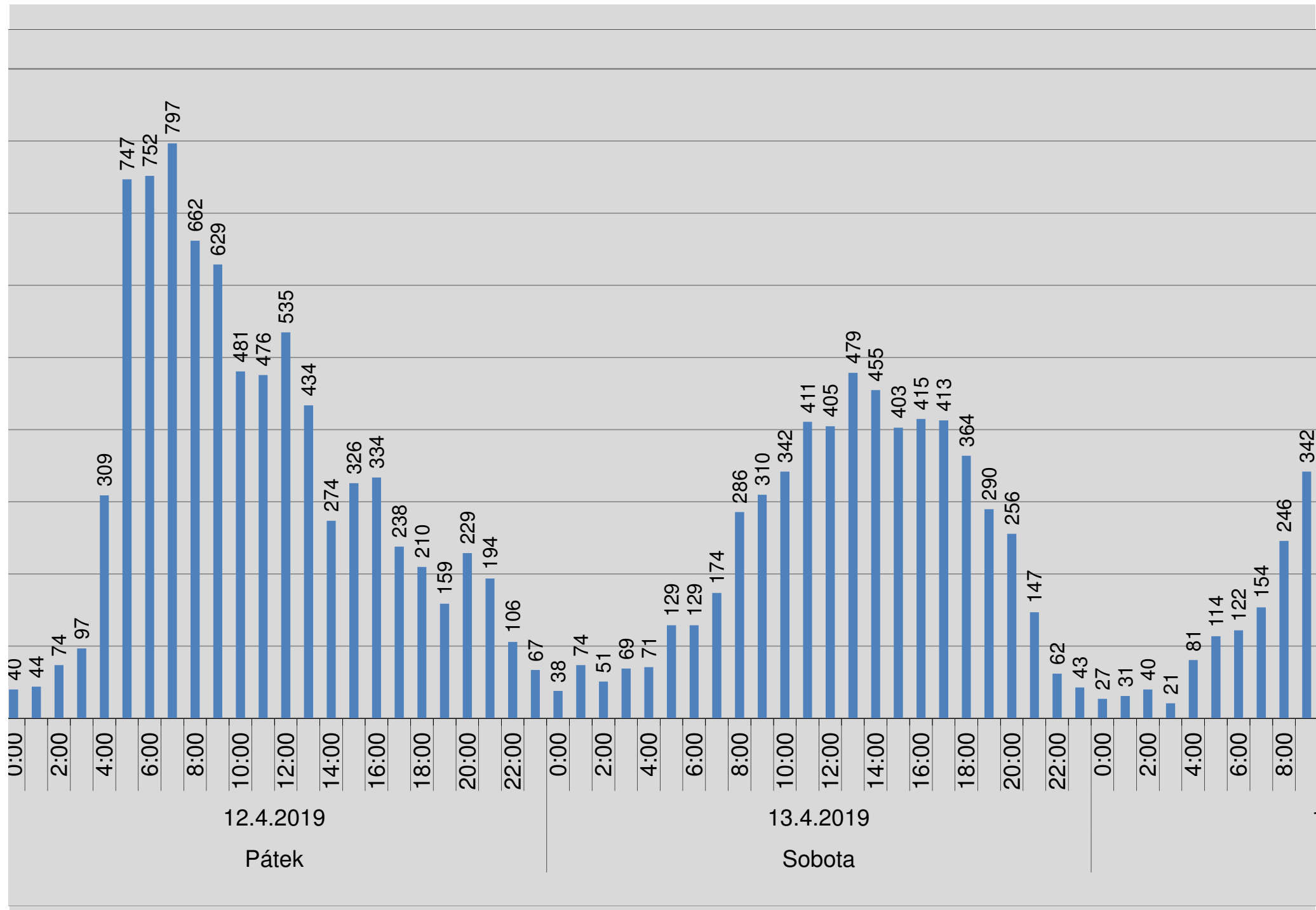
**Počet aut v jednotlivých dnech:**

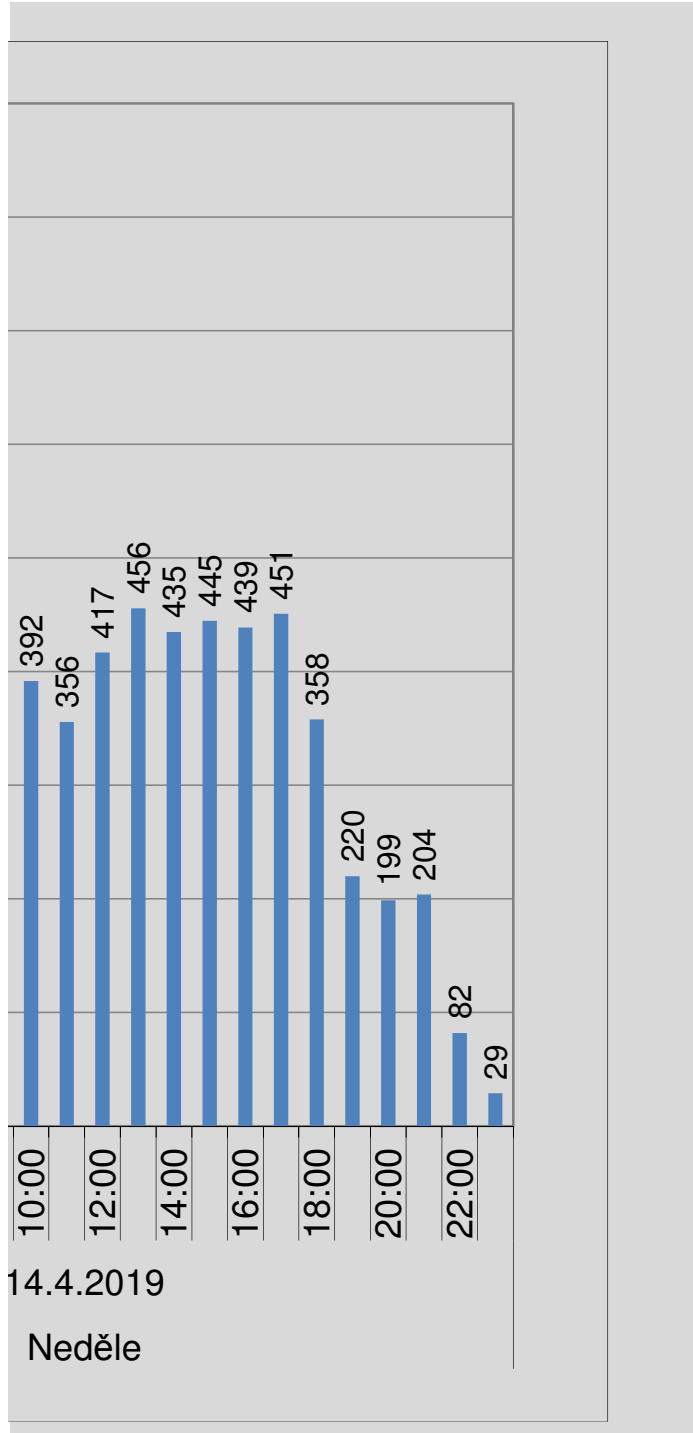
8.4.2019	9 649
9.4.2019	9 486
10.4.2019	9 409
11.4.2019	9 709
12.4.2019	8 214
13.4.2019	5 816
14.4.2019	5 661

\* znamená, že v některé celé hodině daného dne neprojelo žádné vozidlo









Počet vozidel:	Počet vozidel (%):	Rychlostní interval (km/h):
675	1,16 %	0 - 20 km/h
1 077	1,86 %	21 - 30 km/h
1 520	2,62 %	31 - 40 km/h
3 515	6,07 %	41 - 50 km/h
16 185	27,93 %	51 - 60 km/h
19 315	33,33 %	61 - 70 km/h
10 212	17,62 %	71 - 80 km/h
3 844	6,63 %	81 - 90 km/h
1 142	1,97 %	91 - 100 km/h
459	0,79 %	101 - 199 km/h
<b>Celkový počet vozidel:</b>		
57 944		
<b>Průměrná rychlost všech vozidel:</b>		
63,4 km/h		
<b>Průměrná rychlost vozidel nad 30km/h:</b>		
64,7 km/h		
<b>Maximální naměřená rychlost:</b>		
149 km/h		
<b>Maximální povolená rychlost:</b>		
50 km/h		



Počet vozidel:	Počet vozidel (%):	Rychlostní interval (km/h):
6 787	11,71 %	0 - 50 km/h
16 185	27,93 %	51 - 60 km/h
19 315	33,33 %	61 - 70 km/h
10 212	17,62 %	71 - 80 km/h
3 844	6,63 %	81 - 90 km/h
1 142	1,97 %	91 - 100 km/h
459	0,79 %	101 - 199 km/h
<b>Celkový počet vozidel:</b>		
57 944		
<b>Průměrná rychlost všech vozidel:</b>		
63,4 km/h		
<b>Průměrná rychlost vozidel nad 30km/h:</b>		
64,7 km/h		
<b>Maximální naměřená rychlost:</b>		
149 km/h		
<b>Maximální povolená rychlost:</b>		
50 km/h		
Z této tabulky jsou vytvořeny sloupcové grafy č.1.1 a č.1.2 a koláčové grafy č.2.1 a č.2.2		

**Dvacet maximálních rychlostí pro každý den**

Max. povolená rychlost: 50 km/h

Max. zobrazovaná rychlost na radaru: 0 km/h

	<b>Pondělí 8.4.2019</b>		<b>Úterý 9.4.2019</b>		<b>Středa 10.4.2019</b>		<b>Čtvrtek 11.4.2019</b>		<b>Pátek 12.4.2019</b>		<b>Sobota 13.4.2019</b>		<b>Neděle 14.4.2019</b>	
<b>1</b>	138	19:16	123	11:02	134	19:46	149	18:40	126	0:03	142	10:53	131	12:48
<b>2</b>	135	20:12	118	1:10	126	12:35	130	20:48	124	19:07	125	14:08	118	10:38
<b>3</b>	130	11:17	117	13:08	126	16:41	128	16:49	121	14:46	125	14:24	118	14:23
<b>4</b>	129	14:54	116	18:11	126	17:42	122	18:22	120	20:35	125	19:29	118	15:45
<b>5</b>	129	17:27	116	20:22	125	18:27	122	18:36	115	6:08	119	20:21	116	13:51
<b>6</b>	124	10:32	115	11:12	120	11:15	121	7:07	114	2:16	118	14:18	116	21:57
<b>7</b>	122	10:00	113	6:43	119	18:08	120	9:17	114	7:43	116	12:54	115	6:36
<b>8</b>	119	17:22	112	3:11	118	7:43	120	22:10	112	12:40	116	12:58	115	17:03
<b>9</b>	118	2:14	112	18:49	117	21:37	120	22:13	112	14:03	115	9:34	114	11:08
<b>10</b>	117	21:05	112	21:12	116	11:34	119	17:45	110	3:47	115	12:04	114	17:45
<b>11</b>	115	18:38	112	21:32	116	19:57	119	18:32	108	10:39	115	15:12	113	13:00
<b>12</b>	114	20:29	111	1:49	115	11:37	119	23:32	106	6:25	115	16:00	112	19:57
<b>13</b>	113	18:11	111	15:38	114	15:41	117	2:21	105	6:13	115	20:01	111	12:48
<b>14</b>	113	18:57	111	17:47	114	23:36	117	5:28	105	6:44	114	16:11	111	15:11
<b>15</b>	112	3:55	110	2:10	113	10:54	116	14:06	105	9:17	114	19:09	111	18:38
<b>16</b>	112	4:07	110	14:17	113	18:03	116	19:59	105	9:30	113	15:28	111	19:42
<b>17</b>	112	18:04	110	18:32	113	19:39	115	16:27	105	10:34	112	0:48	110	10:42
<b>18</b>	112	18:22	108	20:28	112	6:31	114	19:00	105	14:57	112	17:36	110	16:19
<b>19</b>	112	23:45	107	8:33	112	14:19	113	16:17	105	21:33	111	17:57	110	18:32
<b>20</b>	111	8:03	107	19:03	111	13:47	113	17:59	104	12:22	110	18:30	110	19:08

Pokud jsou hodnoty časů červené, je třeba tyto hodnoty zkontrolovat v listu "Vstup", jestli se nejedná o stejné vozidlo.

## Průměrné rychlosti pro jednotlivé dny a každou hodinu

Maximální povolená rychlost: 50 km/h

Čas:	Pondělí 8.4.2019		Úterý 9.4.2019		Středa 10.4.2019		Čtvrtek 11.4.2019		Pátek 12.4.2019		Sobota 13.4.2019		Neděle 14.4.2019	
	Počet vozidel v dané hodině:	Průměrná rychlost v danou hodinu (km/h):	Počet vozidel v dané hodině:	Průměrná rychlost v danou hodinu (km/h):	Počet vozidel v dané hodině:	Průměrná rychlost v danou hodinu (km/h):	Počet vozidel v dané hodině:	Průměrná rychlost v danou hodinu (km/h):	Počet vozidel v dané hodině:	Průměrná rychlost v danou hodinu (km/h):	Počet vozidel v dané hodině:	Průměrná rychlost v danou hodinu (km/h):	Počet vozidel v dané hodině:	Průměrná rychlost v danou hodinu (km/h):
0:00	45	56,4	34	54,6	46	56,3	43	52,4	40	59,2	38	63,3	27	53,3
1:00	61	53,0	65	63,4	35	67,3	33	61,8	44	58,3	74	22,4	31	65,0
2:00	65	60,6	72	66,5	67	58,6	90	56,0	74	66,3	51	29,9	40	67,1
3:00	99	59,9	95	61,3	101	51,6	77	66,3	97	63,2	69	25,3	21	69,8
4:00	392	63,3	395	60,0	312	62,2	316	61,6	309	61,4	71	53,0	81	69,0
5:00	759	65,2	751	65,6	733	63,6	709	66,4	747	63,9	129	59,7	114	67,4
6:00	781	63,6	742	64,7	748	64,3	738	64,8	752	63,9	129	61,7	122	62,9
7:00	734	63,3	738	63,6	706	64,6	740	64,1	797	64,1	174	65,7	154	67,0
8:00	708	59,7	719	62,0	625	63,4	660	63,4	662	61,8	286	66,1	246	67,1
9:00	597	59,7	556	60,2	582	62,2	631	63,4	629	62,2	310	65,0	342	67,5
10:00	546	62,4	570	61,5	550	60,9	548	62,3	481	60,4	342	65,7	392	64,9
11:00	555	63,2	523	61,1	548	62,1	561	61,7	476	58,3	411	67,5	356	65,6
12:00	558	62,0	525	60,3	595	62,0	604	61,4	535	61,5	405	66,4	417	61,7
13:00	620	62,6	568	63,0	623	61,6	549	60,7	434	60,7	479	64,5	456	66,8
14:00	496	64,6	530	63,5	513	64,5	653	54,8	274	63,6	455	67,4	435	68,4
15:00	473	65,5	504	64,3	495	65,5	544	64,7	326	60,6	403	67,6	445	66,9
16:00	468	66,2	425	63,4	399	65,7	462	64,4	334	63,8	415	67,0	439	66,6
17:00	433	65,6	460	64,2	444	65,8	414	66,1	238	44,2	413	67,5	451	67,7
18:00	348	67,8	352	65,9	394	64,0	381	67,3	210	59,2	364	65,5	358	67,6
19:00	267	67,3	284	64,1	266	69,0	297	64,8	159	64,3	290	68,9	220	69,2
20:00	224	66,1	215	64,7	242	64,7	265	66,0	229	61,5	256	62,0	199	66,6
21:00	252	62,2	234	61,2	241	61,5	224	63,7	194	62,5	147	63,6	204	62,4
22:00	104	59,2	95	56,5	89	59,1	122	61,4	106	57,2	62	61,4	82	62,4
23:00	64	57,9	34	68,2	55	63,1	48	69,1	67	64,6	43	62,4	29	66,0
	9 649	63,3	9 486	62,9	9 409	63,3	9 709	63,1	8 214	61,6	5 816	64,4	5 661	66,3

Červeně jsou označeny průměrné rychlosti, které jsou v danou hodinu vyšší, než max. povolená rychlost.